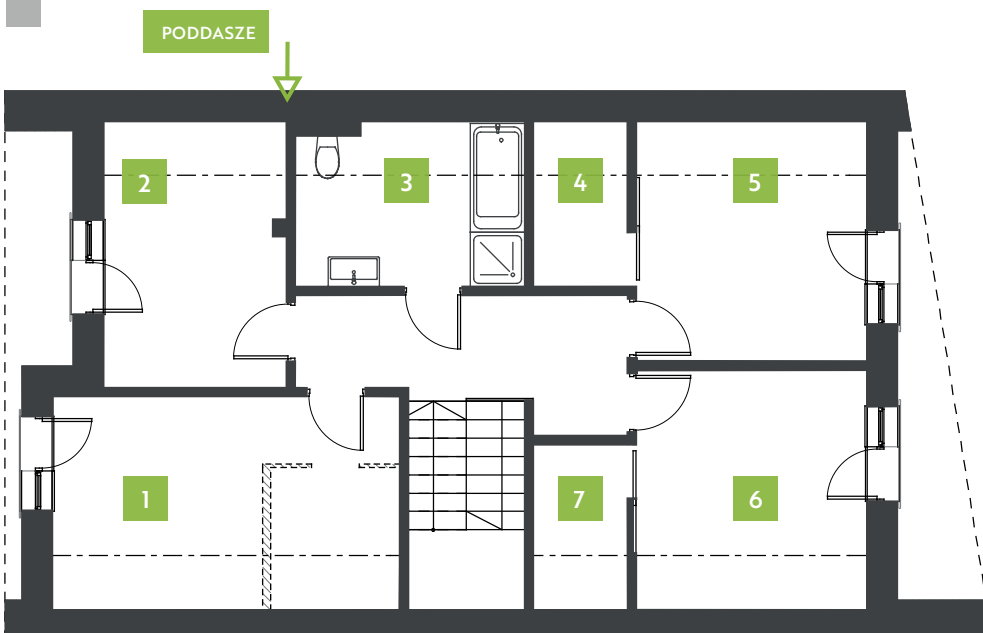


PARTER 78,12 m²

- 1** GARAŻ
18,00 m²
- 2** WIATROŁAP
5,32 m²
- 3** POMIESZCZENIE TECHNICZNE
4,37 m²
- 4** ŁAZIENKA
3,52 m²
- 5** KUCHNIA
7,52 m²
- 6** JADALNIA
8,47 m²
- 7** POKÓJ DZIENNY
22,70 m²

+ KOMUNIKACJA I KLATKA SCHODOWA
8,22 m²

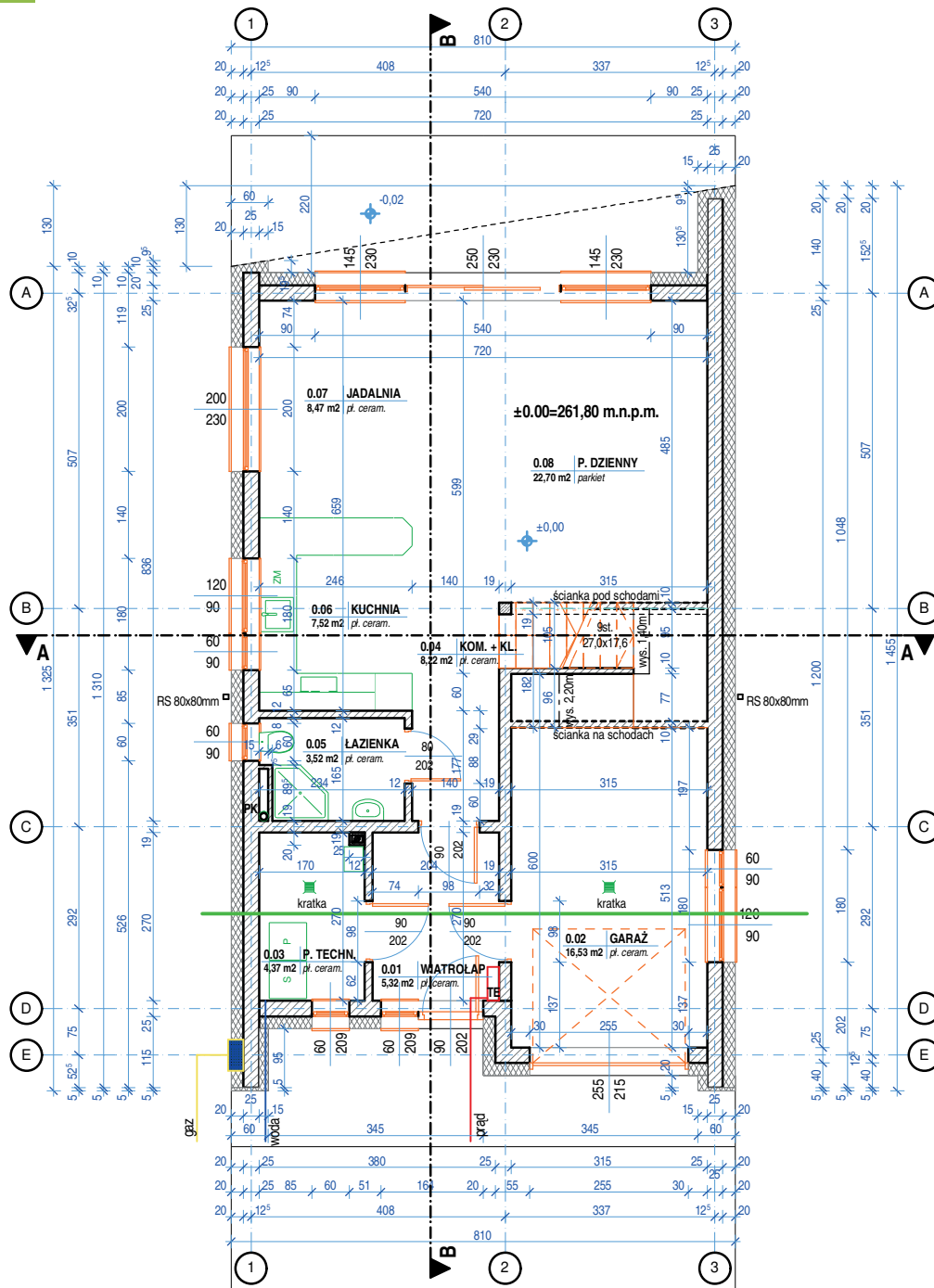


PODDASZE 65,99 m²

- 1** SYPIALNIA + GARDEROBA
10,27 m² + 3,10 m²
- 2** GABINET
9,25 m²
- 3** ŁAZIENKA
6,64 m²
- 4** GARDEROBA 1
2,76 m²
- 5** POKÓJ 1
10,45 m²
- 6** POKÓJ 2
10,45 m²
- 7** GARDEROBA 2
2,73 m²

+ KOMUNIKACJA I KLATKA SCHODOWA
10,37 m²

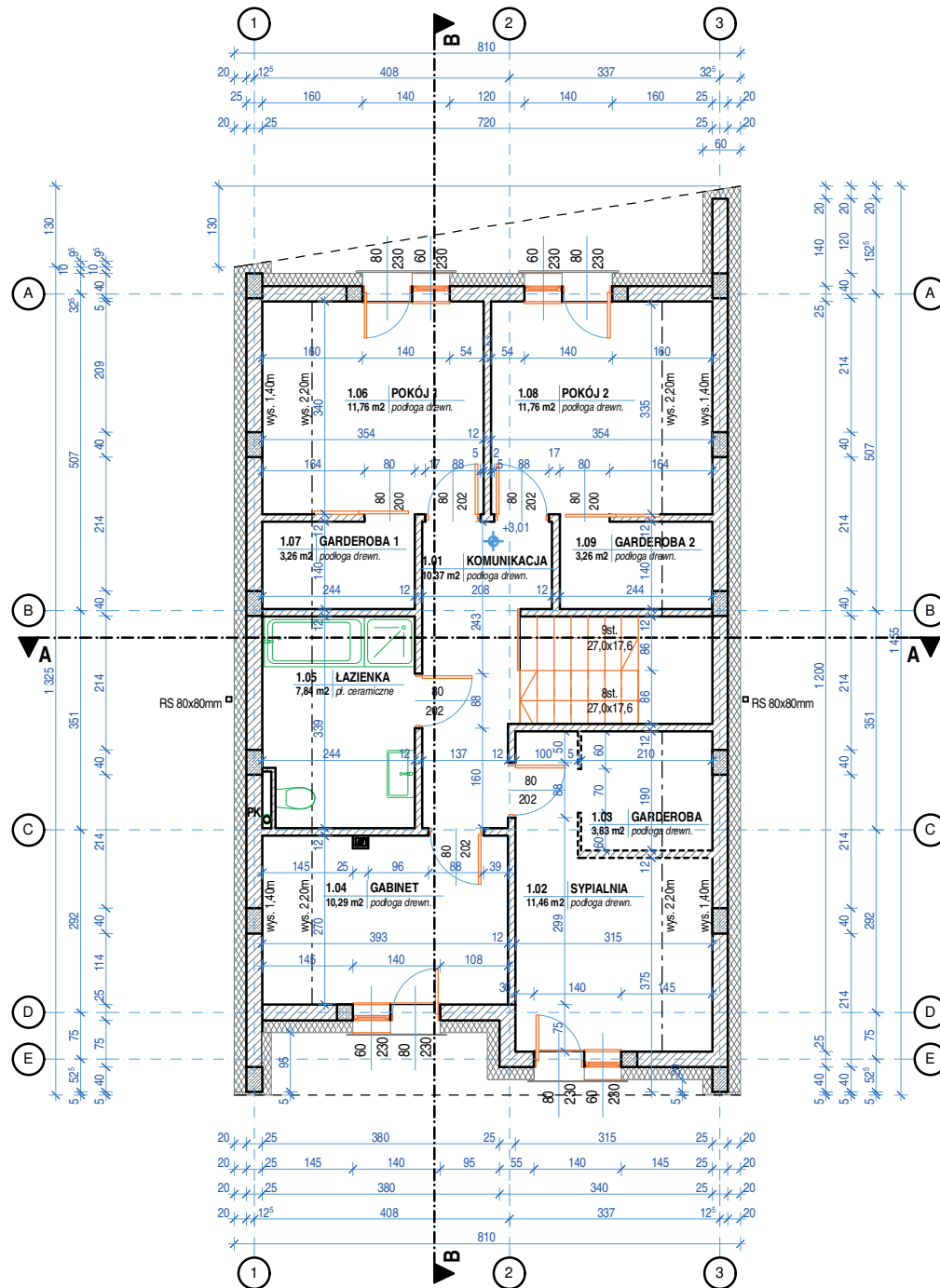


PARTER


ZESTAWIENIE POWIERZCHNI PARTERU			
Nr pom.	Nazwa pomieszczenia	Pow. użytkowa	P. podłogi
0.01	WIATROŁAP	5,32	5,32
0.02	GARAŻ	18,00	19,47
0.03	P. TECHNICZNE	4,37	4,37
0.04	KOM. + KL. SCHODOWA	8,22	8,22
0.05	ŁAZIENKA	3,52	3,52
0.06	KUCHNIA	7,52	7,52
0.07	JADALNIA	8,47	8,47
0.08	POKÓJ DZIENNY	22,70	22,70
suma pow. parteru		78,12 m²	79,59 m ²
suma pow. poddasza		65,99 m²	73,73 m ²
SUMA PARTER + PODDASZE		144,11 m²	153,32 m ²

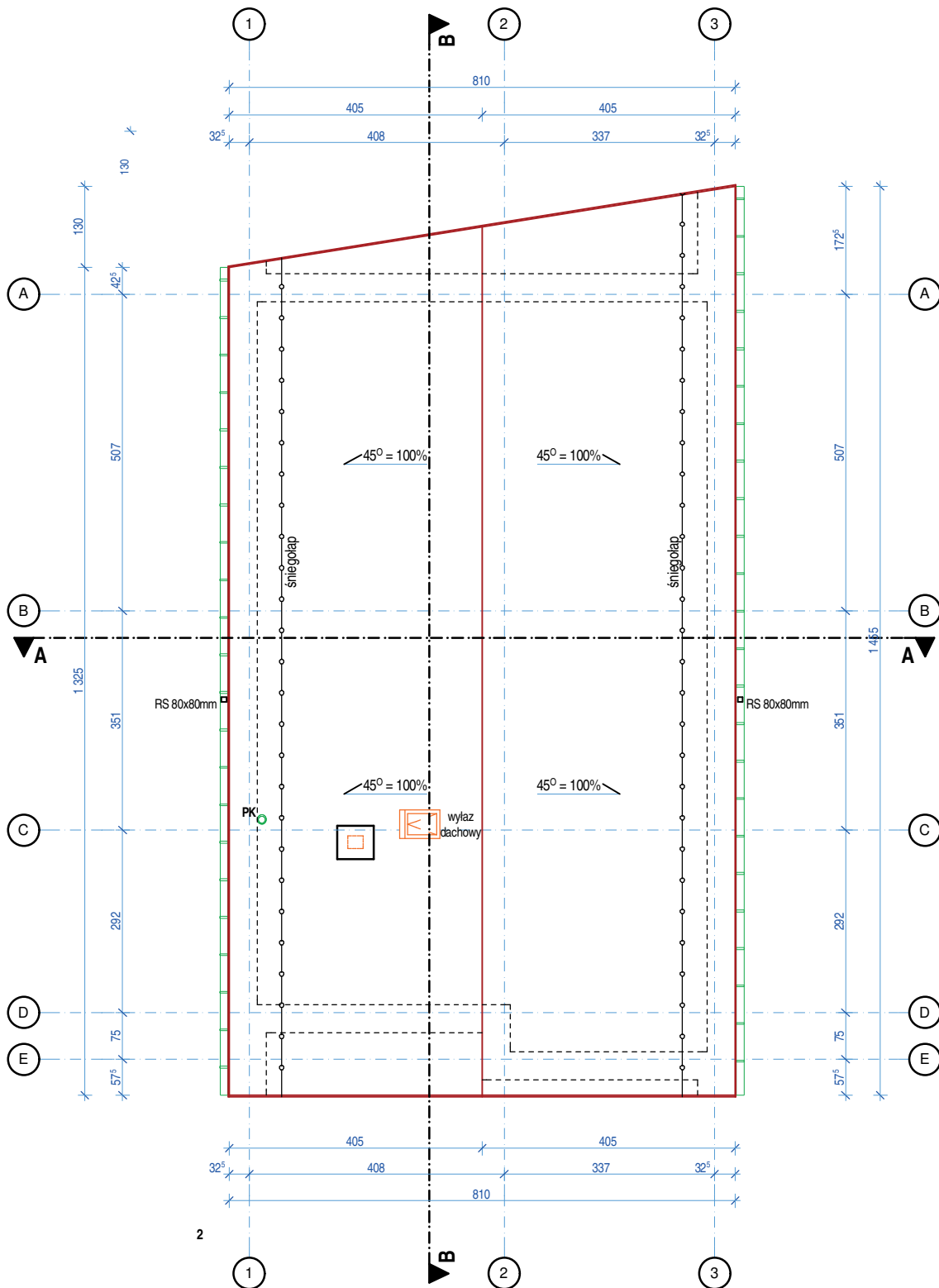
Pow. liczona po wykończeniu

 Pow. użytkowa:
 h < 1,4m - pow. 0,0
 h 1,4m < 2,2m - pow. 50%
 h > 2,2m - pow. 100%

PODDASZE

ZESTAWIENIE POWIERZCHNI PODDASZE

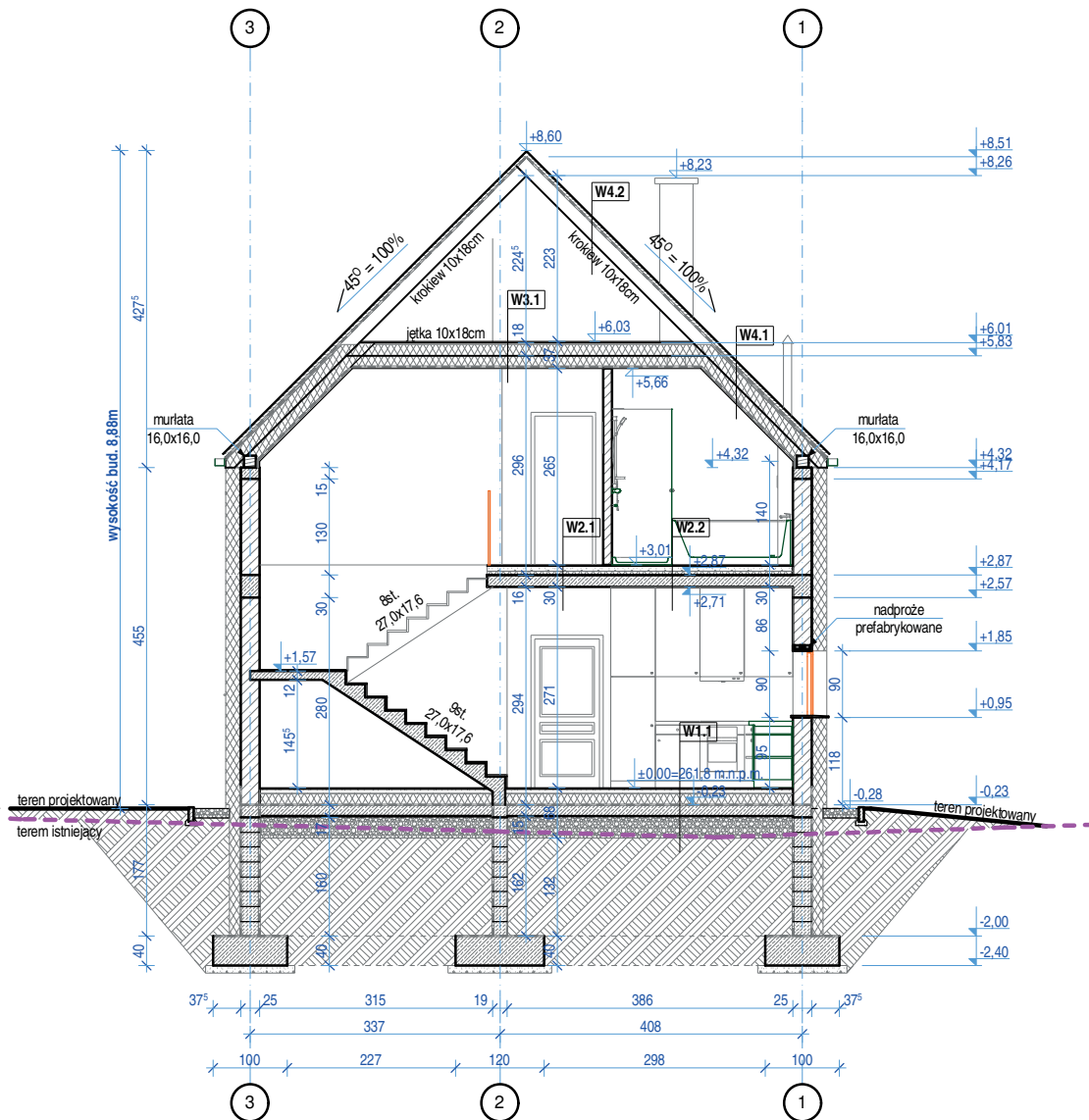
Nr pom.	Nazwa pomieszczenia	Pow. użytkowa	P. podłogi
1.01	KOMUNIKACJA	10,37	10,37
1.02	SYPIALNIA	10,27	11,36
1.03	GARDEROBA	3,10	3,83
1.04	GABINET	9,25	10,29
1.05	ŁAZIENKA	6,64	7,84
1.06	POKÓJ 1	10,45	11,76
1.07	GARD. 1	2,73	3,26
1.08	POKÓJ 2	10,45	11,76
1.09	GARD. 2	2,73	3,26
		65,99 m²	73,73 m²

RZUT DACHU



POWIERZCHNIA DACHU:
160m²



PRZEKRÓJ A

W1.1 - POD. NA GRUNCIE

podłoga drewniana lub płytki ceram.	2,0 cm
jastrych cementowy	6,0 cm
folia ekranowa pod ogrzewanie podłogowe	
styropian twardy lambda min 0,04	15,0 cm
izolacja folia przeciwwilgociowa	
plyta betonowa	15,0 cm
żwir 8/16	30,0 cm
Suma	68,0 cm

W2.1 - STROP - POKOJE, PRZEDPOKÓJ

podłoga drewniana (panele)	2,0 cm
jastrych cementowy	7,0 cm
folia ekranowa pod ogrzewanie podłogowe	
styropian twardy	5,0 cm
plyta żelbetowa	16,0 cm
Suma	30,0 cm

W2.2 - STROP - ŁAZIENKA

plytki ceramiczne	2,0 cm
izolacja p/w - folia w płynie	
jastrych cementowy	7,0 cm
folia ekranowa pod ogrzewanie podłogowe	
styropian twardy	5,0 cm
plyta żelbetowa	16,0 cm
Suma	30,0 cm

S2.1 - ŚCIANA ZEWNĘTRZNA TYNK

tynek gipsowy	
puszta ceramiczna 25 P+W	25,0 cm
styropian	20,0 cm
tynek silikonowy barwiony w masie	
Suma	45,0 cm

W3.1 - STROP NAD PADDASZEM

plyta OSB	1,8 cm
jetki	18,0 cm
welna min. między jetkami gr. 15cm	15,0 cm
ruszt stalowy	15,0 cm
welna min. w gr. rusztu 15cm	
paroizolacja	
plyty G-KF 1x	1,3 cm
Suma	51,1 cm

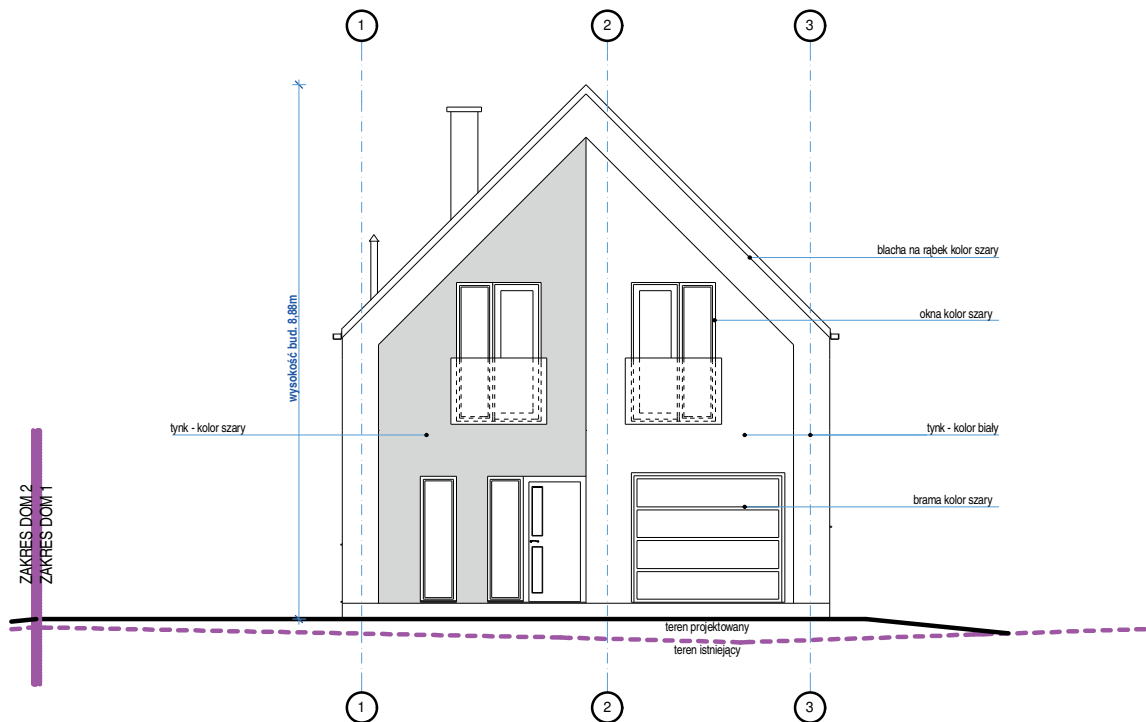
W4.1 - DACH

blacha REGAMET Novo Panel 48	0,5 cm
lata drewniana co max 25cm	5,0 cm
kontrłaty - szczelina wentylacyjna	5,0 cm
membrana wysokoparoprzepuszczalna	
krokiew	18,0 cm
welna min. między krokiewiami gr. 15cm	15,0 cm
ruszt wsporczy stalowy	15,0 cm
welna min. w gr. rusztu 15cm	
paroizolacja	
plyty G-KF 1x	1,3 cm
Suma	59,8 cm

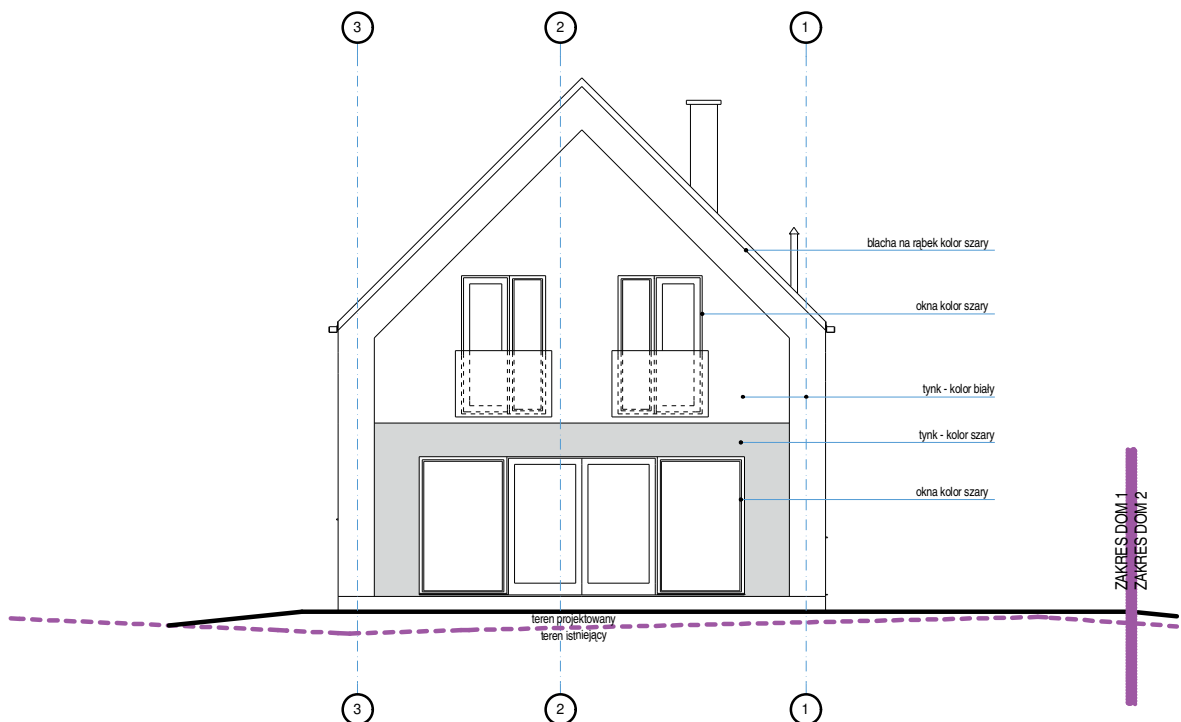
W4.2 - DACH

blacha płaska REGAMET Novo Panel 48	0,5 cm
lata drewniana co max 25cm	5,0 cm
kontrłaty - szczelina wentylacyjna	5,0 cm
membrana wysokoparoprzepuszczalna	
krokiew	18,0 cm
Suma	28,5 cm

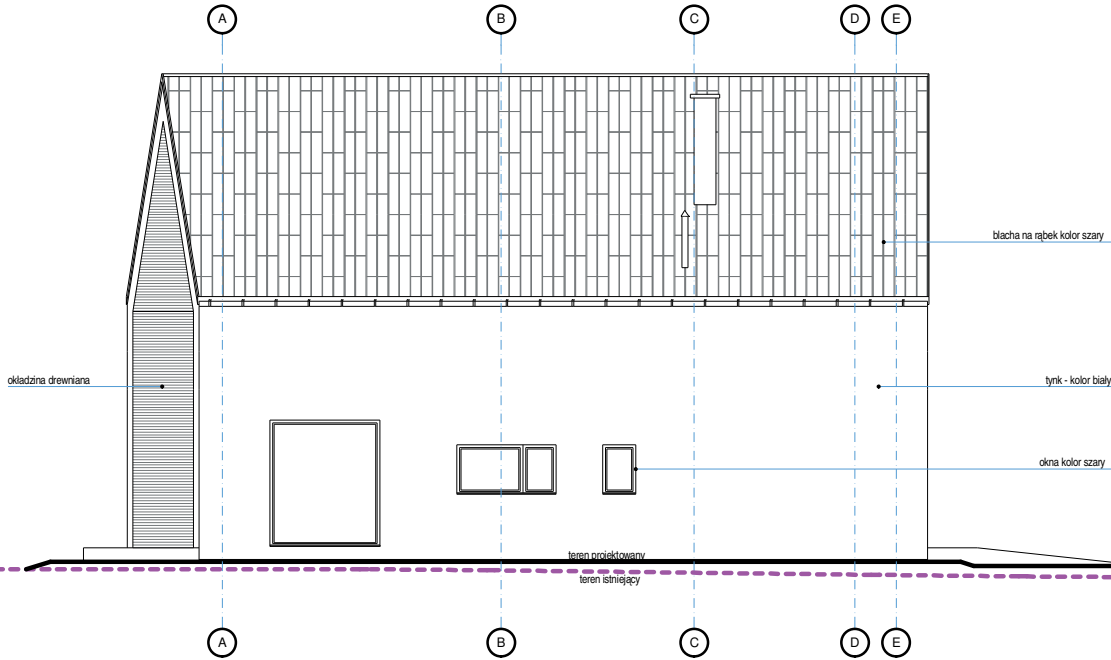
ELEWACJA WSCHODNIA - FRONTOWA



ELEWACJA ZACHODNIA - OGRODOWA

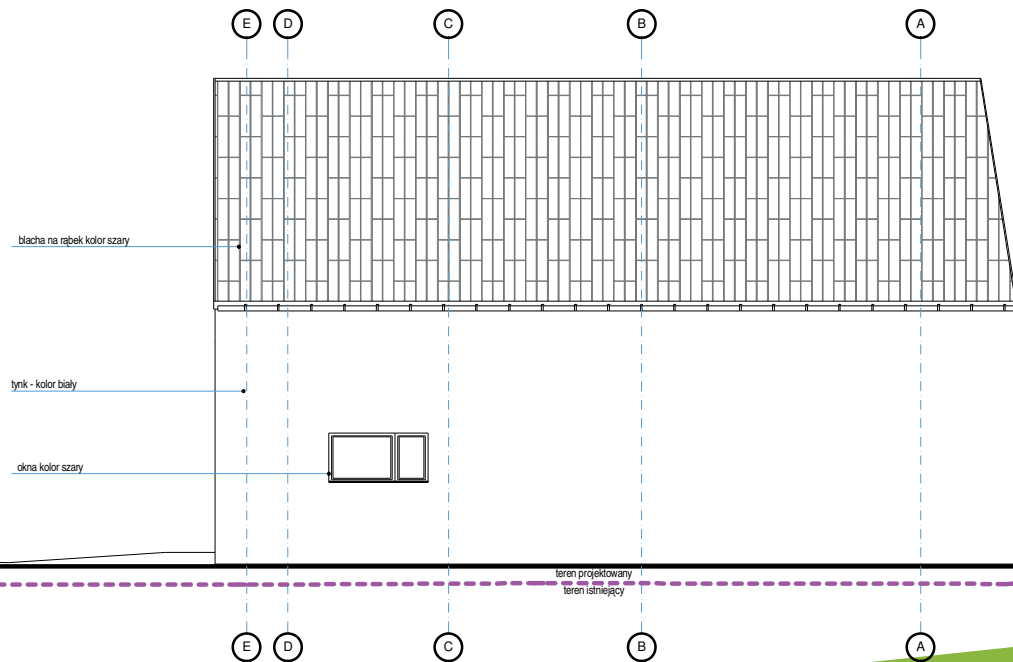


ELEWACJA POŁUDNIOWA - BOCZNA



G R A N I C A Z A K R E S U Z G O D N I E Z P Z T

ELEWACJA PÓŁNOCNA - BOCZNA



G R A N I C A Z A K R E S U Z G O D N I E Z P Z T

